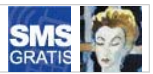



Festival Imperial. Noticias, videos, audios, fotos y más.


ARQUITECTURA

Cubo idílico

■ **Coherencia** Una casa chilena armoniza el ambiente con el gran diseño, y da nuevas pautas

LUIS DIEGO BARAHONA | lineas@racs.co.cr

La idea fue: *No tirar un dado*. Esta disposición –ajena al diseño fortuito y liviano– definió la colocación de la Casa Poli. El lugar es un paisaje idílico, marino y rocoso en una península chilena de Coliumo (octava Región del Bío Bío, a 550 km al sur de Santiago).



Este sitio presentó tentaciones arquitectónicas, beneficios paisajísticos, innovaciones espaciales y limitaciones constructivas.

El proyecto se levantó en el 2005 y es una joya de concreto proyectada por la firma chilena PvE, liderada por Mauricio Pezo y Sofía von Ellrichshausen. Por este diseño, los arquitectos obtuvieron el premio a la Mejor Obra de Arquitectura de Joven Autor en la V Bienal Iberoamericana de Arquitectura y Urbanismo 2006.

La Casa Poli se creó para vacacionar y contener un centro cultural. El sitio generaba dos incitaciones arquitectónicas al iniciar el proceso de diseño: buscar una ubicación vertiginosa hacia el borde del acantilado y abrir ampliamente las fachadas para amplificar las visuales hacia el exterior.

En el primer caso se renuncia al vértigo por las particulares del suelo. En el segundo caso se eligió diseñar aberturas concretas, geométricamente controladas y consecuentes con la aplicación del programa interno, especialmente los muros para exponer arte.

Puro y concreto. El programa arquitectónico de la vivienda se dividió en tres plantas. Los dos primeros pisos se adaptaron a la topografía. Ambos conforman una especie de podio y corresponden a un espacio público destinado esencialmente al centro cultural. La planta alta se consignó al área privada de la casa de vacaciones.

La decisión y pericia arquitectónica fue crear un cubo puro y duro que en su sólida y ensanchada “piel” contuviera las circulaciones verticales, los espacios de apoyo y servicios. Esta innovación espacial genera una envolvente cúbica que alberga un espacio flexible, multiuso y neutro en su interior.

Las cuatro fachadas de la casa mantienen un equilibrio entre su función interna de crear muros para colocar exposiciones de arte y “enmarcar” visuales hacia el paisaje externo.

Por su calidad tectónica y conceptual, la Casa Poli se une a un grupo selecto de casas contemporáneas latinoamericanas creadas hábilmente en concreto.

Al igual que la Casa Poli, la evolución y la destreza contemporánea de erigir nuevos espacios arquitectónicos edificados con concreto se ejemplifican en obras como la Casa GGG (de Alberto Kalach, México), la Casa en Aldeia da Serra (de MMBB, Brasil) y el Santuario Habitado (de Rolando Barahona-Sotela, Costa Rica).

Sapiencia. Dentro de este escenario habitacional latinoamericano, la Casa Poli se vincula asimismo a la sapiencia y logística empleada para construir la Casa de Hormigón de Besonias Almeida y Kruk (Argentina). Ambas residencias comparten ciertas dificultades similares: haber contado con mano de obra especializada, haber llevado los materiales a sitios remotos, recibir bajo mantenimiento a largo plazo, e intervenir un sitio natural.

Las dos firmas de arquitectura lograron obras con una calidad espacial sobresaliente y una practicidad en el empleo del concreto.

La Casa Poli adicionalmente optimiza recursos. La construcción –realizada con hormigón artesanal– empleó técnicas elementales y reutilizó las formaletas de madera sin tratar.

FOTOS



La casa Poli se levantó sobre un acantilado en península chilena de Coliumo. Luis Diego Barahona para LN



ADEMÁS EN ÁNCORA

[Alegoría de la historia de Palmares](#)
[Regreso a la intimidad](#)
[Una novela peligrosa](#)
[Lo pequeño es hermoso](#)
[El mito de Salomé](#)
[ÁNCORA](#) [B&R](#) [CAJA DE CAMBIOS](#) [PROA](#) [TELEGUÍA](#)


Áncora

Desde 1972, Áncora es la revista cultural de La Nación. Los domingos ofrece variada información y análisis sobre literatura, teatro, danza, cine, artes plásticas, lingüística, arte culinaria, filosofía, ciencias, libros y otros campos de la cultura.



B&R

Todo lo que necesita saber del desarrollo inmobiliario y los bienes raíces en este suplemento que se publica todos los sábados. Los temas son muy variados y abarcan desde la compraventa de una casa, hasta los trámites legales al construir.



Caja de Cambios

Un suplemento dedicado a las últimas novedades sobre automóviles, transporte, y combustibles. Encuentre aquí espacios interactivos donde podrá anunciar la venta de su carro, dar su opinión y hasta mostrarle al mundo las fotos de su “chuzo”.



Proa

Reportajes, semblanzas, relatos, crónicas y entrevistas se mezclan en esta publicación dominical dedicada a resaltar el ángulo humano de la noticia y a interpretarla.



Teleguía

El mundo de la televisión y el entretenimiento en una revista semanal. Teleguía le ofrece cada domingo un reportaje de un programa o artista de la televisión nacional o internacional. Además, de todos los chismes faranduleros con El Topo.

Posteriormente a la conformación de las paredes, esas piezas se usaron para crear paneles corredizos y proteger las ventanas en las épocas en que la vivienda se encuentre sin ocupantes. Esta actitud genera, al volumen puro, una textura adicional que suaviza las dimensiones “macro” del proyecto.

La Casa Poli es un sólido aporte chileno a las corrientes arquitectónicas internacionales. Este proyecto, liderado por jóvenes arquitectos, evidencia valores de la arquitectura chilena contemporánea.

En el país austral destacan la capacidad de síntesis arquitectónica y conceptual, la rigurosidad constructiva y la claridad volumétrica. Estos elementos están presentes en la Casa Poli; solidifican la discusión arquitectónica internacional y se alejan del diseño basado en el azar fortuito de formas ligeras.

[Reciclaje hormigón Bibko®](#)

reciclado hormigón , agua reciclado concreto residual
www.bibko.com

[Bienes Raices Costa Rica](#)

Base de datos de propiedades de Camara de Corredores
mls-cr.com

[Oferta Computadora Dell](#)

Inspiron 530s A solo \$499 ¡Gratis Pantalla Amplia de 17"!
Dell.com/cr

Anuncios Google

[Oferta Computadora Dell](#)

Inspiron 530s A solo \$499 ¡Gratis Pantalla Amplia de 17"!
Dell.com/cr

[¿Quieres ser Chef?](#)

Carrera Profesional de Alta Cocina Escuela Premiada Mundialmente!
www.MausiSebess.com

[Dr. Bitter - Veterinario](#)

Cuidando la salud de sus mascotas. Clínicas en San José y domicilio.
www.drbitter.com

[Videos y Fotos](#)

Relájate y mira un Video! Y mucho más. Sin registro
100links.com/Video

[Descargar Programa BIM](#)

ArchiCAD: software BIM Gratis para Estudiantes
eduregistration.graphisoft.com

Anuncios Google

SERVICIOS



En tu Celular



En tu PDA



Fax



Horóscopo



Cartelera de cine

[GRUPO DE DIARIOS DE AMÉRICA](#)

[ESTADOS FINANCIEROS DE LA NACIÓN](#)

[ANÚNCIESE EN LA NACIÓN](#)

[TARIFARIO DE LA NACIÓN](#)

[TRABAJE EN LA NACIÓN](#)

© 2007. GRUPO NACIÓN GN, S. A. Derechos Reservados. Cualquier modalidad de utilización de los contenidos de nacion.com como reproducción, difusión, enlaces informáticos en Internet, total o parcialmente, solo podrá hacerse con la autorización previa y por escrito del GRUPO NACIÓN GN, S. A.

Si usted necesita mayor información o brindar recomendaciones, escriba a webmaster@nacion.com

Apartado postal: 10138-1000 San José, Costa Rica. Central telefónica: (506) 247-4747. Servicio al cliente: (506) 247-4343 Suscripciones: suscripciones@nacion.com Fax: (506) 247-5022. **CONTÁCTENOS**